



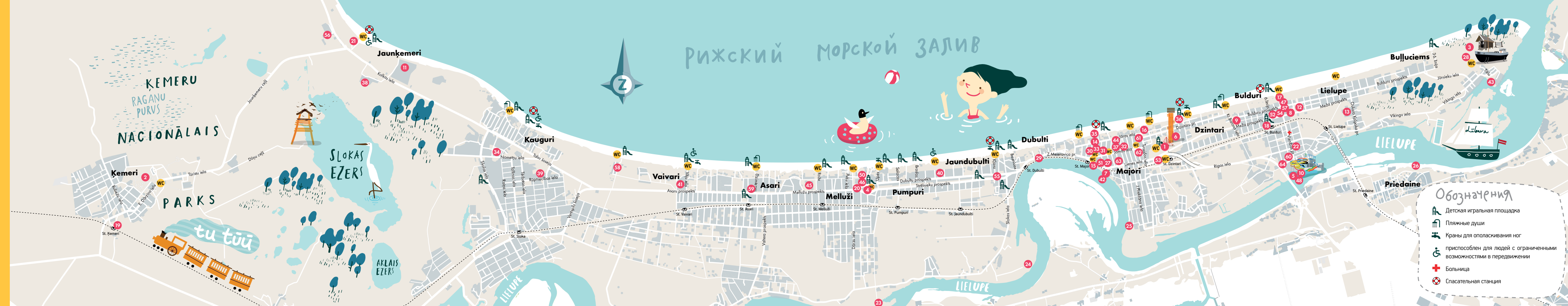
Jūrmala

## ЮРМАЛЬСКИЙ ТУРИСТИЧЕСКИЙ ИНФОРМАЦИОННЫЙ ЦЕНТР

Lienes iela 5, Majori,  
Jūrmala, LV-2015  
T. +371 67147900

visitjurmala  
info@jurmala.lv

visitjurmala.lv



### Пеленальный уголок для младенца

- **"Baltā pūce"**, гостиница. Pilsotņu iela 7, Majori. T. +371 28277452, [www.baltapuce.lv](http://www.baltapuce.lv) (44)
- **"Baltic Beach Hotel"**, гостиница. Jūras iela 23/25, Majori. T. +371 67771400, [www.balticbeach.lv](http://www.balticbeach.lv) (35)
- **"Belorusija"**, санаторий. Bulduru prospekts 4/8, Bulduri. T. +371 67752148, [www.belorusija.lv](http://www.belorusija.lv) (9)
- **"Daina"**, гостиница. Mežsargu iela 4/6, Melluži. T. +371 67767056, [www.hoteldaina.lv](http://www.hoteldaina.lv) (45)
- **"Della Mamma"**, кафе. Mellužu prospekts 11, Melluži. T. +371 25780480, [www.dellamamma.lv](http://www.dellamamma.lv) (46)
- **Лесопарк Дзинтари, туалет.** Lazdonas iela, Dzintari. [www.visitjurmala.lv](http://www.visitjurmala.lv) (1)
- **"Hesburger"**, ресторан быстрого питания. Viestura iela 21, Lielupe. T. +371 26483185, [www.hesburger.lv](http://www.hesburger.lv) (64)
- **"Hotel Jūrmala Spa"**, гостиница. Jomas iela 47/49, Majori. T. +371 67784415, [www.hoteljurmala.com](http://www.hoteljurmala.com) (37)
- **"Jaunkemeri"**, курортный реабилитационный центр. Kolkas iela 20, Jaunkemeri. T. +371 67733522, [www.jaunkemeri.lv](http://www.jaunkemeri.lv) (38)
- **"Kafijas stūrītis"**, кафе. Bulduru prospekts 35, Bulduri. T. +371 22105103, [fb.com/kafijassturtis](http://fb.com/kafijassturtis) (47)
- **"Laivas"**, ресторан. Vienības prospekts 36, Lielupe. T. +371 26680373, [www.laivas-restaurant.lv](http://www.laivas-restaurant.lv) (48)

- **"Lielupe by Semarah Hotels"**, гостиница. Bulduru prospekts 64/68, Lielupe. T. +371 67752755, <https://lielupe.semarahhotels.com/lv> (12)
- **"Lighthouse"**, ресторан. Jomas iela 63, Majori. T. +371 26360603, [www.lighthousegrill.lv](http://www.lighthousegrill.lv) (32)
- **"Līvu Akvaparks"**, парк водных аттракционов. Viestura iela 24, Lielupe. T. +371 67755636, [www.akvaparks.lv](http://www.akvaparks.lv) (5)
- **"Madam Brioš"**, кафе. Mellužu prospekts 9-1, Melluži. T. +371 20785555, [www.brios.lv](http://www.brios.lv) (50)
- **"MaMa"**, гостиница. Tirgoņu iela 22, Majori. T. +371 67761271, [www.hotelmama.lv](http://www.hotelmama.lv) (51)
- **"Neptūns"**, ресторан. Jaunkemeri ceļš 1, Jaunkemeri. T. +371 67731289, [www.restoransneptuns.lv](http://www.restoransneptuns.lv) (21)
- **"Vaivari"**, национальный реабилитационный центр. Asaru prospekts 61, Vaivari. T. +371 28303482, [www.nrcvaivari.lv](http://www.nrcvaivari.lv) (41)
- **"Zem burām"**, кафе. Vidus prospekts 38, Bulduri. T. +371 22026438, [fb.com/zemburam](http://fb.com/zemburam) (52)

### Детский игровой уголок / комната / открытая игровая площадка

- **"Baltic Beach Hotel"**, гостиница. Jūras iela 23/25, Majori. T. +371 67771400, [www.balticbeach.lv](http://www.balticbeach.lv) (35)
- **"Daina"**, гостиница. Mežsargu iela 4/6, Melluži. T. +371 67767056, [www.hoteldaina.lv](http://www.hoteldaina.lv) (45)

- **"Della Mamma"**, кафе. Mellužu prospekts 11, Melluži. T. +371 25780480, [www.dellamamma.lv](http://www.dellamamma.lv) (46)
- **"Dzintars"**, гостиница. Edinburgas prospekts 15, Dzintari. T. +371 25660084, [www.dzintarshotel.lv](http://www.dzintarshotel.lv) (53)
- **"Hotel Jūrmala Spa"**, гостиница. Jomas iela 47/49, Majori. T. +371 67784415, [www.hoteljurmala.com](http://www.hoteljurmala.com) (37)
- **"International"**, ресторан. Vienības prospekts 6, Bulduri. T. +371 67767735, <https://jurmala.international.lv> (54)
- **"Jaunkemeri"**, курортный реабилитационный центр. Kolkas iela 20, Jaunkemeri. T. +371 67733522, [www.jaunkemeri.lv](http://www.jaunkemeri.lv) (38)
- **"Kafijas stūrītis"**, кафе. Bulduru prospekts 35, Bulduri. T. +371 22105103, [fb.com/kafijassturtis](http://fb.com/kafijassturtis) (47)
- **"Kurshi"**, гостиница. Ceriņu iela 22, Dubulti. T. +371 67769350, [www.kurshihotel.lv](http://www.kurshihotel.lv) (55)
- **"Laivas"**, ресторан. Vienības prospekts 36, Lielupe. T. +371 26680373, [www.laivas-restaurant.lv](http://www.laivas-restaurant.lv) (48)
- **"Lielupe by Semarah Hotels"**, гостиница. Bulduru prospekts 64/68, Lielupe. T. +371 67752755, <https://lielupe.semarahhotels.com/lv> (12)
- **"Lighthouse"**, ресторан. Jomas iela 63, Majori. T. +371 26360603, [www.lighthousegrill.lv](http://www.lighthousegrill.lv) (32)
- **"Līvu Akvaparks"**, парк водных аттракционов. Viestura iela 24, Lielupe. T. +371 67755636, [www.akvaparks.lv](http://www.akvaparks.lv) (5)

- **"Madam Brioš"**, кафе. Mellužu prospekts 9-1, Melluži. T. +371 20785555, [www.brios.lv](http://www.brios.lv) (50)
- **"MaMa"**, ресторан. Tirgoņu iela 22, Majori. T. +371 67761271, [www.hotelmama.lv](http://www.hotelmama.lv) (51)
- **"Melnais Stārķis"**, гостевой дом. Kolkas iela 12, Jaunkemeri. T. +371 26751543, [www.melnaisstarkis.lv](http://www.melnaisstarkis.lv) (56)
- **"Memories"**, ресторан. Bulduru prospekts 17 k-1, Bulduri. T. +371 67869711, [www.memories-restorans.lv](http://www.memories-restorans.lv) (57)
- **"Nemo"**, кемпинг. Atbalss iela 1, Vaivari. T. +371 26100500, [www.nemo.lv](http://www.nemo.lv) (58)
- **"Neptūns"**, ресторан. Jaunkemeri ceļš 1, Jaunkemeri. T. +371 67731289, [www.restoransneptuns.lv](http://www.restoransneptuns.lv) (21)
- **"Nojan Tapan"**, ресторан. Asaru prospekts 15, Asari. T. +371 20474744, [www.tapan.lv](http://www.tapan.lv) (59)
- **"Otrais stāvs"**, ресторан. Viestura prospekts 31, Lielupe. T. +371 29969095, [fb.com/otraisstavs](http://fb.com/otraisstavs) (60)
- **"Pegasa Pils"**, гостиница. Jūras iela 60, Majori. T. +371 67761149, [www.hotelpegasapils.com](http://www.hotelpegasapils.com) (61)
- **"Villa Joma"**, гостиница. Jomas iela 90, Majori. T. +371 67771999, [www.villajoma.lv](http://www.villajoma.lv) (62)
- **"Zem burām"**, кафе. Vidus prospekts 38, Bulduri. T. +371 22026438, [fb.com/zemburam](http://fb.com/zemburam) (52)

### Детское меню

- **"Amber SPA Boutique"**, гостиница. Meža prospekts 49, Bulduri. T. +371 67755330 (8)
- **"Baltic Beach Hotel"**, гостиница. Jūras iela 23/25, Majori. T. +371 67771400, [www.balticbeach.lv](http://www.balticbeach.lv) (35)
- **"Belorusija"**, санаторий. Bulduru prospekts 4/8, Bulduri. T. +371 67752148, [www.belorusija.lv](http://www.belorusija.lv) (9)
- **"Della Mamma"**, кафе. Mellužu prospekts 11, Melluži. T. +371 25780480, [www.dellamamma.lv](http://www.dellamamma.lv) (46)
- **"Elīna"**, гостиница. Lienes iela 43, Majori. T. +371 67761665, [www.elinahotel.lv](http://www.elinahotel.lv) (63)
- **"Hesburger"**, ресторан быстрого питания. Viestura iela 21, Lielupe. T. +371 26483185, [www.hesburger.lv](http://www.hesburger.lv) (64)
- **"Hotel Jūrmala Spa"**, гостиница. Jomas iela 47/49, Majori. T. +371 67784415, [www.hoteljurmala.com](http://www.hoteljurmala.com) (37)
- **"Jantarnij bereg"**, санаторий. Zvirņu iela 2, Jaunkemeri. T. +371 67736500, [www.sanatorij.lv](http://www.sanatorij.lv) (11)
- **"Kafijas stūrītis"**, кафе. Bulduru prospekts 35, Bulduri. T. +371 22105103, [fb.com/kafijassturtis](http://fb.com/kafijassturtis) (47)
- **"Kurshi"**, гостиница. Ceriņu iela 22, Dubulti. T. +371 67769350, [www.kurshihotel.lv](http://www.kurshihotel.lv) (55)

- **"Laivas"**, ресторан. Vienības prospekts 36, Lielupe. T. +371 26680373, [www.laivas-restaurant.lv](http://www.laivas-restaurant.lv) (48)
- **"Lielupe by Semarah Hotels"**, гостиница. Bulduru prospekts 64/68, Lielupe. T. +371 67752755, <https://lielupe.semarahhotels.com/lv> (12)
- **"Lighthouse"**, ресторан. Jomas iela 63, Majori. T. +371 26360603, [www.lighthousegrill.lv](http://www.lighthousegrill.lv) (32)
- **"Light House Jūrmala"**, гостиница. Gulbenes iela 1a, Dzintari. T. +371 67511445, [www.lhj.lv](http://www.lhj.lv) (36)
- **"Madam Brioš"**, кафе. Mellužu prospekts 9-1, Melluži. T. +371 20785555, [www.brios.lv](http://www.brios.lv) (50)
- **"MaMa"**, гостиница. Tirgoņu iela 22, Majori. T. +371 67761271, [www.hotelmama.lv](http://www.hotelmama.lv) (51)
- **"Nemo"**, кемпинг. Atbalss iela 1, Vaivari. T. +371 26100500, [www.nemo.lv](http://www.nemo.lv) (58)
- **"Neptūns"**, ресторан. Jaunkemeri ceļš 1, Jaunkemeri. T. +371 67731289, [www.restoransneptuns.lv](http://www.restoransneptuns.lv) (21)
- **"Pegasa Pils"**, гостиница. Jūras iela 60, Majori. T. +371 67761149, [www.hotelpegasapils.com](http://www.hotelpegasapils.com) (61)
- **"Villa Joma"**, гостиница. Jomas iela 90, Majori. T. +371 67771999, [www.villajoma.lv](http://www.villajoma.lv) (62)
- **"Zem burām"**, кафе. Vidus prospekts 38, Bulduri. T. +371 22026438, [fb.com/zemburam](http://fb.com/zemburam) (52)



# ЮРМАЛА КУРОРТ ДЛЯ ДЕТЕЙ

СЕМЕЙНЫЙ  
ОТДЫХ | ЗАНЯТИЯ  
ДЛЯ ДЕТЕЙ | КАФЕ  
И РЕСТОРАНЫ



Дружелюбный курортный город Юрмала предлагает широкие возможности укрепить свое здоровье, отдохнуть и развлечься в любое время года. Чистый насыщенный прибрежный воздух, содержащий жизненно необходимые озон и минеральные вещества, а также равномерно меняющаяся температура воздуха, благотворно влияют на детский организм – укрепляют и улучшают обмен веществ, способствуют хорошему аппетиту и здоровому сну, восстанавливают силы, а также повышают сопротивляемость организма различным заболеваниям.

## ОТДЫХ НА ПРИРОДЕ

**1 Лесопарк Дзинтари и смотровая башня**  
На большой площади лесопарка размером 13 гектаров расположены игровые площадки для детей всех возрастов, дорожки для пешеходов и катающихся на роликах, скейтпарк, площадки для игры в стритбол и кафе. В парке находится смотровая башня высотой 33 метра с 12 платформами разных уровней. Удобная парковка для автомашин, доступны туалеты и пеленальный столик для младенцев. Парк для посетителей открыт с 9:00 до 22:00 круглый год. Зимой здесь появляется Парк Света, радуга взрослых и детей световыми декорациями. В снежную погоду здесь можно кататься на беговых лыжах.  
• [Lazdonas iela, Dzintari, www.visitjurmala.lv](#)

**2 Национальный парк Кемери**  
В парке есть несколько природных троп. Самая излюбленная – тропа по **Большому Кемерскому болоту**, предлагающая сказочную прогулку по дощатым мосткам на девственном болоте. Мостик уходит в королевство мхов, болотных соленок, омутов, темных озер и багульника. Любители более коротких прогулок могут отправиться по малому кругу мостков, а те, кто пойдет по большому кругу, смогут подняться на смотровую платформу, с которой открывается чудесный вид на болотный пейзаж.  
**Тропа через Топи Черной Ольхи**, чья длина 600 метров, начинается у информационного центра парка «Лесной дом».

Этот маршрут подходит для семей с маленькими детьми, в его начале находится игровая площадка. Маршрут соединен с Лесной тропой, которая предлагает пролить прогулку до исторического парка курорта Кемери с источником сероводородной минеральной воды «Ящерка». В Национальном парке Кемери можно заказать экскурсию под руководством специалиста.  
• ["Meža māja", Ķemeri. T. +371 26424972, www.kemerunacionalaisparks.lv](#)

**3 Природный парк «Рагакапа»**  
Интересный и познавательный маршрут для прогулок. Рагакапа (Мысовая дюна) - это гребень дюны, образовавшийся под действием ветра, длиной 800 метров и шириной 100 метров. На территории природного парка находятся сосновые насаждения, возраст которых достигает около 340 лет, а также обитают редкие виды растений и птиц.  
• [Tiklu iela 1a, Buļļuciems. T. +371 67754909, www.visitjurmala.lv](#)

**4 Парк эстрады Меллужи**  
В парке расположена детская игровая площадка, утиный пруд, а в летний период по воскресеньям с 11:00 проводятся мероприятия для детей – игры со сказочными персонажами, спортивные игры, творческие мастерские.  
• [Mellužu prospekts 6, Melluži, www.visitjurmala.lv](#)



## АКТИВНЫЙ ОТДЫХ

**5 Парк водных аттракционов «Līvu Akvaparks»**  
«Līvu Akvaparks» является самым крупным аквапарком закрытого типа в Северной Европе – его площадь составляет 11 000 м<sup>2</sup>, летом открывается зона летних аттракционов площадью 7 000 м<sup>2</sup>. В аквапарке расположены свыше 20 различных горок, более 10 бассейнов различной глубины и величины, аттракционы для детей, спа комплекс с банями, холодным бассейном, соляной комнатой, джакузи, а также бистро.  
• [Viestura iela 24, Lielupe. T. +371 67755636, www.akvaparks.lv](#)

**6 Парк приключений «Jūrmalas Tarzāns»**  
В парке препятствий расположены пять трасс препятствий разного уровня сложности, подходящих как для детей с 6 лет, так и для взрослых. Зеленая трасса предусмотрена для взрослых и детей с шести лет, на ней 16 препятствий высотой от 2 до 4 метров. На Синей трассе предлагаются относительно легко преодолимые препятствия, поднятые на высоту до 6 метров над землей, а в конце трассы – спуск на тропе длиной 80 метров. Красная трасса находится на высоте восьми метров, в нее включен захватывающий «Прыжок Тарзана» и поездка на велосипеде по мостику, летающий скейтборд и другие захватывающие препятствия. В свою очередь, Черная трасса предусмотрена для тех, кому по силам немного больше, поскольку на трассе установлены 14 препятствий высокой степени сложности.  
• [Lazdonas iela, Dzintari. T. +371 27088061, www.jurmala.tarzans.lv](#)

**7 Спортивный холл Майори**  
В зимний период на спортивной площадке можно кататься на коньках, а летом она превращается в площадку для катания на роликах «Inline». В определенные часы проходит катание на коньках с клюшками, а также возможна аренда площадки для хоккейных игр. В спортивном холле также предлагается летом прокат инвентаря для катания на роликах и прокат коньков зимой. С графиком расписания публичного катания на коньках можно ознакомиться здесь: <https://jssc.jurmala.lv>  
• [Rīgas iela 1, Majori. T. +371 26007271.](#)

**Боулинг**  
• **"ONE"**, боулинг-клуб  
[Meža prospekts 49, Bulduri. T. +371 67754481, www.balans.lv \(8\)](#)

**Теннис**  
• **„Belorusija“**, санаторий  
[Bulduru prospekts 4/8, Bulduri. T. +371 67752148, www.belorusija.lv \(9\)](#)  
• **„Concept“**, спортивный центр  
[Vienības prospekts 36, Lielupe. T. +371 67149911, www.concept.lv \(10\)](#)  
• **„Jantarnij Bereg“**, санаторий  
[Zīviņu iela 2, Jaunķemeri. T. +371 67736500, www.sanatorij.lv \(11\)](#)  
• **„Lielupe Hotel by Semarah“**, гостиница  
[Bulduru prospekts 64/68, Lielupe. T. +371 67752755, https://lielupe.semarahhotels.com/lv \(12\)](#)  
• **„Lielupe“**, теннисный центр  
[Kāpaka prospekts 16, Lielupe. T. +371 67754969, www.tenissielupe.lv \(13\)](#)

**Пункты проката велосипедов**  
• **„Abc grupa“**, [Jūras iela 24, Majori. T. +371 28609000, www.abcgrupa.lv \(14\)](#)  
• **Пункты автоматического велопроката**  
**В Майори** – на автостоянке напротив железнодорожной станции «Майори» (15)  
**В Дзинтари** – в конце улицы Турайдас (Turaidas iela) возле концертного зала «Дзинтари» (16)  
**В Булдурі** – в конце проспекта Виенибас (Vienības prospekts) у выхода к морю (17)  
**В Лиелупе** – возле гостиницы „Lielupe Hotel by Semarah“ (12)  
[T. +371 67676780, www.sixtbicycle.lv](#)  
• **„Bulduru velonoma“**, *железнодорожная станция „Bulduri“*. T. +371 28687378, [www.velonoma.lv \(18\)](#)  
• **Ķemeru velonoma**, *железнодорожная станция „Ķemeri“*. T. +371 29232973 (19)  
• **„Mellužu pikniks“**, [Mellužu prospekts 21, Melluži. T. +371 29277414 \(20\)](#)  
• **„Neptūns“**, *ресторан „Jaunķemeri ceļš 1, Jaunķemeri“*. T. +371 29887725, [www.jurmala-velo-noma.mozello.com \(21\)](#)  
• **„Veloman“**, [Vienības prospekts 35, Lielupe. T. +371 26930041, www.veloman.lv \(22\)](#)



**Места для отдыха на берегу реки Лиелупе**  
Когда вода в море слишком холодна для купания, можно провести время у реки Лиелупе. Места для отдыха и купания оборудованы навесами для пикников, столами, скамейками, кабинками для переодевания, велосипедными штативами, игровыми и волейбольными площадками.  
• **В Меллужи**, в конце улицы [Ezeru iela \(23\)](#)  
• **В Дубулты**, в конце улицы [Viesītes iela \(24\)](#)  
• **В Майори**, недалеко от перекрестка улиц [Lejas iela](#) и [Plūdu iela \(25\)](#)  
• **На пляже в Приедайне (26)**

**Рисуй и изучай!**  
• **„Zīli brīnumi Jūrmalā“**  
В развлекательно-образовательном центре «Zīli brīnumi» для семей представлены необычные интерактивные экспонаты – экспозиция «Социальная физика для детей». В центре можно посмотреть на предметы с элементами физики и химии, принять участие в групповых занятиях, а также отпраздновать день рождения.  
• [Jomas iela 37, Majori. T. +371 25301855, www.zilibrinumi.lv](#)

**27 Юрмальский городской музей**  
В Юрмальском городском музее можно ознакомиться с развитием курорта города Юрмала с конца 19-го века до сегодняшних дней. Экспозиция музея „Ребенок на курорте“ в фотографиях, книгах, и игрушках рассказывает о детских развлечениях в Юрмале. В выставочных залах проходит художественных и культурно-исторические выставки и творческие мероприятия для детей.  
**Открыт:** среда–воскресенье с 10:00 до 18:00 (15.09. –14.05. до 17:00). Вход бесплатный.  
• [Tirgoņu iela 29, Majori. T. +371 67761915, www.visitjurmala.lv](#)

**28 Юрмальский музей под открытым небом**  
Музей под открытым небом предлагает почти 2000 экспонатов, рассказывающих о жизни рыбаков в Юрмале в конце 19-го и 20-м веках. Здесь можно посмотреть коллекцию якорей и рыбацких лодок, деревянную рыбацкую моторную лодку «Marts», жилые дома, баню и коллекцию морских узлов.  
**Открыт:** вторник–воскресенье с 10:00 до 18:00 (15.09. –14.05. до 17:00). Вход бесплатный.  
• [Tiklu iela 1a, Buļļuciems. T. +371 67754909, www.visitjurmala.lv](#)

**29 Дом Аспазии**  
Дом Аспазии в Дубулты – это самый необычный и красивый музей Юрмалы. Почувствовать дух ушедшей эпохи помогает восстановленная экспозиция, включающая в себя не только аутентичные предметы интерьера и быта первой половины прошлого столетия, но и познавательные интерактивные игры.  
**Открыт:** вторник–воскресенье с 10:00 до 18:00 (15.09. –14.05. до 17:00). Вход бесплатный.  
• [Z. Meierovica prospekts 18/20, Dubulti. T. +371 67769445, fb.com/Aspazijas.maja](#)

**30 Художественная галерея «Inner Light»**  
Интересная выставка картин, выполненных в уникальной технике светоживописи, когда при разном освещении картины меняют цвет и содержание. Художественная студия предлагает посетить художественную терапию, студию медитативного рисунка.  
**Открыта** каждый день с 11:00 до 17:00.  
• [Omnibusa iela 19, Majori. T. +371 22327741, +371 29628517, fb.com/ludmila.jermolajeva.3](#)

**31 “Zīli brīnumi Jūrmalā”**  
В развлекательно-образовательном центре «Zīli brīnumi» для семей представлены необычные интерактивные экспонаты – экспозиция «Социальная физика для детей». В центре можно посмотреть на предметы с элементами физики и химии, принять участие в групповых занятиях, а также отпраздновать день рождения.  
• [Jomas iela 37, Majori. T. +371 25301855, www.zilibrinumi.lv](#)

**Кулинарные мастер-классы в ресторанах Юрмалы**  
• **“Lighthouse”** предлагает детям вместе с шеф-поваром приготовить три разных блюда. Стоимость участия в мастер-классе – 15 евро. (32)  
[Jomas iela 63, Majori. T. +371 26360603, fb.com/pg/grilbarsLighthouse/events](#)  
• **“Neptūns”** в первое воскресенье каждого месяца с 11:00 предлагает тематические детские утренники. Для родителей это поздний завтрак, для детей – творческая мастерская, мастер-класс для маленьких поварят и интересные игры. Стоимость участия – 3 евро.  
[Jaunķemeri ceļš 1, Jaunķemeri. T. +371 67731289, www.restoransneptuns.lv \(21\)](#)

**Кино**  
**“Star Cinema Jūrmala”**  
В залах кинотеатра прекрасный звук и изображение, оригинальный дизайн помещений, высококачественная мебель и удобные кресла. В кинотеатре можно посмотреть новинки, а также заказать фильм из богатейшей мультимедийной библиотеки кинотеатра. Возможны также частные киновечера.  
• [Jomas iela 37, Majori. T. +371 27777755, fb.com/StarCinemaJurmala \(31\)](#)

**Юрмальский культурный центр**  
• [Jomas iela 35, Majori. T. +371 67764446.](#)  
[Репертуар на www.visitjurmala.lv \(33\)](#)

**Дом культуры Каугури**  
• [Raīņa iela 110, Kauguri. T. +371 67740700.](#)  
[Репертуар на www.visitjurmala.lv \(34\)](#)



## Будь здоров!

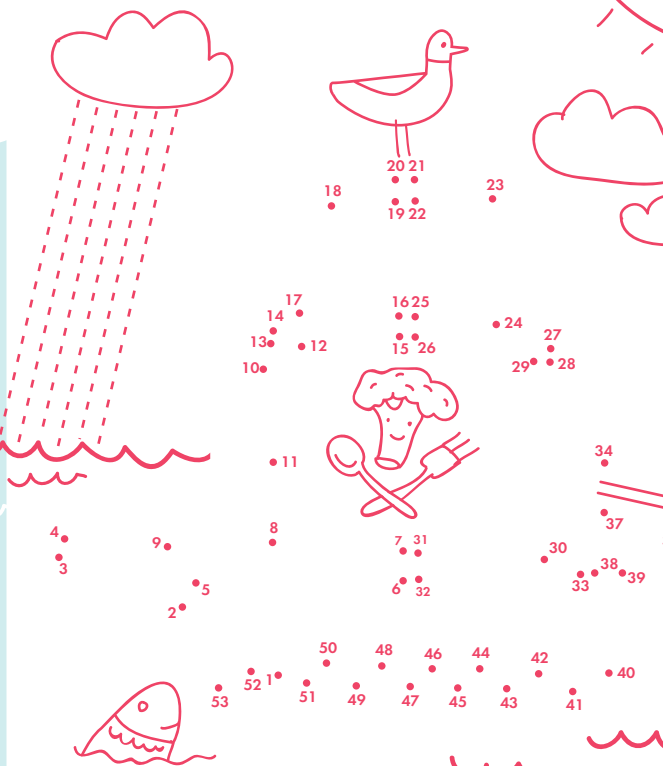
**Бассейны, бани, спа и реабилитационные программы**

В Юрмале предлагаются бассейны с простой, морской, а также минеральной водой. Минеральная вода без добавления хлора имеет мягкое и целебное воздействие на кожу младенца и ребенка, а также людей с аллергическими реакциями. Младенцам, детям и подросткам предлагаются оздоровительные процедуры, спа и реабилитационные программы.

• **“Balans International Wellness Centre”**  
[Meža prospekts 49, Bulduri. T. +371 67755331, fb.com/iwcbalans/ \(8\)](#)  
• **„Baltic Beach Hotel”**, гостиница  
[Jūras iela 23/25, Majori. T. +371 67771442, www.balticbeach.lv \(35\)](#)  
• **„Belorusija”**, санаторий  
[Bulduru prospekts 4/8, Bulduri. T. +371 67752148, www.belorusija.lv \(9\)](#)  
• **„Hotel Jūrmala Spa”**, центр «Wellness Centre»  
[Jomas iela 47/49, Majori. T. +371 67784430, www.hoteljurmala.com \(37\)](#)  
• **„Jantarnij Bereg”**, санаторий  
[Zīviņu iela 2, Jaunķemeri. T. +371 67736500, www.sanatorij.lv \(11\)](#)  
• **„Jaunķemeri”**, курортный реабилитационный центр  
[Kolkas iela 20, Jaunķemeri. T. +371 67733545, www.jaunķemeri.lv \(38\)](#)  
• **Юрмальская спортшкола**, бассейн  
[Rūpniecības iela 13, Kauguri. T. +371 67736378. \(39\)](#)  
• **„Lielupe by Semarah Hotels”**, гостиница  
[Jomas iela 47/49, Majori. T. +371 67784430, lielupe.semarahhotels.com/lv \(12\)](#)  
• **„Līvu Akvaparks”**, парк водных аттракционов  
[Viestura iela 24, Lielupe. T. +371 67755636, www.akvaparks.lv \(5\)](#)  
• **„SIVA”**, реабилитационный центр  
[Dubultu prospekts 71, Jaundubulti. T. +371 67767045, www.hotelsiva.lv \(40\)](#)  
• **„Vaivari”**, национальный реабилитационный центр  
[Asaru prospekts 61, Vaivari. T. +371 67766122, www.nrcaivari.lv \(41\)](#)

**Рейттерапия и верховая езда**

В Яункемери и Ваивари работают центры рейттерапии, предлагающие занятия, во время которых используются уникальные методы терапии верховой езды для лечения тяжелых заболеваний, реабилитации, а также для людей с ограниченными возможностями. Предлагаются также прогулки верхом на лошадах по манежу и местности.  
• **„Jaunķemeri”**, курортный реабилитационный центр  
[Kolkas iela 20, Jaunķemeri. T. +371 29415916, +371 29406955, www.jaunķemeri.lv \(38\)](#)  
• **„Vaivari”**, национальный реабилитационный центр  
[Asaru prospekts 61, Vaivari. T. +371 29415916, +371 29406955, www.nrcaivari.lv \(41\)](#)



## РЕЧНОЙ КОРАБЛИК „NEW WAY” 42

**Маршрут кораблика: Рига** (с пристани у скульптуры Большого Крестапа напротив Рижского замка) – **Юрмала** (пристань в Майори на улице Ригас 2 (Rīgas iela 2)) – **Рига** (у Большого Крестапа). **В Юрмале** предлагается также прогулка по реке Лиелупе (1 час). Кораблик покатает по Даугаве, Булльупе и Лиелупе, демонстрируя по пути панораму Риги, девственные пляжные пейзажи, Белую дюну и устье реки Лиелупе. Речной кораблик можно арендовать для частных мероприятий. С мая по октябрь кораблик курсирует каждый день.  
[T. +371 29237123.](https://rigaship.lv/) Более подробная информация: [https://rigaship.lv/.](https://rigaship.lv/)

## ПАРУСНИК „LĪBAVA” 43

Прогулки на реплике исторического парусника “Lībava” начинаются у пристани Юрмальского Яхтклуба в Булльуциемсе, на улице Тиклу 1а (Tiklu iela 1a). Водный путь от лугов устья Лиелупе, проходя через тростниковые лабиринты, мимо Белой дюны, ведет в Рижский залив. Приобретение билетов и более подробная информация о поездках: [www.libavasailv.lv](http://www.libavasailv.lv), T. +371 26801196, [www.bilesuserviss.lv](http://www.bilesuserviss.lv)