



ЮРМАЛЬСКИЙ ТУРИСТИЧЕСКИЙ ИНФОРМАЦИОННЫЙ ЦЕНТР

Lienes iela 5, Majori,
Jūrmala, LV-2015
T. +371 67147900
F. +371 67147901

@visitjurmala

visitjurmala

info@jurmala.lv

www.visitjurmala.lv



Обозначения

Детская игровая площадка	Завезд с коляской
Обучение плаванию	Больница, поликлиника
Водная аэробика для беременных	Ж.д.станция
Детское меню	Кран с водой для ополаскивания ног
Детский уголок	Пляжный душ
Площадка на улице	Пляжная спасательная станция
Пеленальный столик	

Детские комнаты/клубы с аниматором

- **KRC „Jaunķemeņi“** (только для пациентов). Kolkas iela 20, Jaunķemeņi. T. +371 67733522, www.jaunkemerilv.lv (36)
- **Пляжный семейный клуб отдыха «Чайка» (летом)** Upes iela, Melluži. T. +371 25504040, www.laflandia.lv (39)
- **Центр семейного развития "Laflandia"**. Mellužu prospekts 9, Melluži, Jūrmala. T. +371 25504040, www.laflandia.lv (40)
- **Balans Kids**. Meža prospekts 49, Bulduri. T. +371 67755331, www.iwcbalans.com (6)
- **Детский клуб "Semarān Hotel Lielupe"**. Bulduru prospekts 64/68, Lielupe. T. +371 67752755, www.semarahotels.com (13)
- **Игровая комната "Baltic Beach Hotel"**. Jūras iela 23/25, Majori. T. +371 67771400, www.balticbeach.lv (33)
- **Игровая комната ресторана "Laivas"**. Vienības prospekts 36, Lielupe. T. +371 26680373, www.laivas-restaurant.lv (41)

Развивающие занятия для детей

(шахматы, кулинарная школа, рисование, плавание и т.п.)

- **Открытая Юрмальская школа**. Mellužu prospekts 9, Melluži, Jūrmala. T. +371 25504040, www.ajskola.lv (40)
- **Balans Kids**. Meža prospekts 49, Bulduri. T. +371 67755331, www.iwcbalans.com (6)
- **Детский центр "Рудага"**. Rīgas iela 3, Majori. T. +371 29236910, www.rudaga.lv (9)
- **Юрмальская художественная школа**. Strēlnieku prospekts 30, Jaundubulti. T. +371 67767529, www.jurmala.makslasskola.lv (30)
- **Юрмальский творческий центр для детей и юношества**. Zemgales iela 4, Asari. T. +371 67767186, www.bjic.jurmala.lv (42)
- **Детский центр "Сiera"**. Talsu šoseja 39/1, Kauguri. T. +371 67733474, +371 29440028, www.ciepa.mozello.lv (43)
- **Юрмальский танцевальный центр**. Strēlnieku prospekts 50/52, Jaundubulti. T. +371 67995533, www.jdc.lv (44)
- **Юрмальская спортшкола**. Nometņu iela 2b, Kauguri. T. +371 67736378, www.jurmala.lv (45)
- **Юрмальский культурный центр**. Jomas iela 35, Majori. T. +371 67764446, www.jurmala.lv (29)

Рестораны

- **Daily (NRC Vaivari)**. Asaru prospekts 61, Vaivari. T. +371 28303482, www.daily.lv
- **Dzintars Hotel**. Edinburgas prospekts 15, Dzintari. T. +371 67751582, www.dzintarshotel.lv
- **Good Stay Eiropa**. Jūras iela 56, Majori. T. +371 67762211, www.eiropahotel.lv
- **Estrāde (01.05. – 30.09.)**. Jūras iela 61, Dzintari. T. +371 29368868
- **Il Sole**. Jūras iela 23/25, Majori. T. +371 67771428, www.balticbeach.lv
- **International**. Vienības prospekts 6, Bulduri. T. +371 67767735, www.international.lv
- **Jūra**. Dzintaru prospekts 2, Dzintari. T. +371 67761424, www.restoran-orient.lv
- **Jūrmala**. Jomas iela 47/49, Majori. T. +371 67784415, www.hoteljurmala.com
- **Kompots**. Jomas iela 92, Majori. T. +371 29806526

- **Kurshi Lounge**. Ceriņu iela 22, Dubulti. T. +371 67878900, www.kurshihotel.lv
- **Laivas**. Vienības prospekts 36, Lielupe. T. +371 26680373, www.laivas-restaurant.lv
- **SemaraH Hotel Lielupe**. Bulduru prospekts 64/68, Lielupe. T. +371 67752019, www.semarahotels.com
- **Lighthouse Grillbar**. Jomas iela 63, Majori. T. +371 26360303, www.lighthousegrill.lv
- **Light House Jūrmala**. Gulbenes iela 1a, Dzintari. T. +371 67511445, www.lighthousejurmala.lv
- **Boutique Hotel G Restaurant MaMa**. Tirgoņu iela 22, Majori. T. +371 67761271, www.hotelmama.lv
- **My Life**. Meža prospekts 49, Bulduri. T. +371 67755331, www.iwcbalans.lv
- **Neptūns**. Jaunķemeru ceļš 1, Jaunķemeņi. T. +371 67731289, www.restoransneptuns.lv
- **Nojan Tapan**. Asaru prospekts 15, Asari. T. +371 20474744, www.tapan.lv

- **Otrais stāvs**. Viestura prospekts 31, Lielupe. T. +371 29969095
- **Pegasa Pils**. Jūras iela 60, Dzintari. T. +371 25617722, www.hotelpegasapils.com
- **Philippe**. Bulduru prospekts 17 k-1, Bulduri. T. +371 26345117, www.philippe.lv
- **Tokyo City**. Jomas iela 65/67, Majori. T. +371 67204204, www.tokyocity.lv
- **Twins**. Mežsargu iela 4/6, Melluži. T. +371 25752575, www.hoteldaina.lv
- **Villa Joma**. Jomas iela 90, Majori. T. +371 67771999, www.villajoma.lv

Кафе и бистро

- **Alus krodziņš**. Jomas iela 64a, Majori. T. +371 29408416, www.majorupromenade.lv
- **Bistro Majori**. Tirgoņu iela 27, Majori. T. +371 67762245, www.bistro-jurmala.lv
- **Brown Sugar**. Bulduru prospekts 33, Bulduri. T. +371 67751040, www.brownsugar.lv
- **Café 53**. Jomas iela 53, Majori. T. +371 67811771, www.cafe53.lv
- **De Gusto**. Jomas iela 46, Majori. T. +371 20242328, www.de-gusto.lv
- **Della Mamma**. Mellužu prospekts 11, Melluži. T. +371 25780480, www.dellamamma.lv

- **Dukāts**. Baznīcas iela 12/14, Dubulti. T. +371 29106515, www.dukats.lv
- **Glīmežnīca**. Dārzu iela 9, Melluži. T. +371 29242823, www.albahoteljurmala.lv
- **Hesburger**. Viestura iela 21, Lielupe. T. +371 67751001, www.hesburger.lv
- **Kafijas stūritis**. Bulduru prospekts 35, Bulduri. T. +371 22105103
- **Kūriņš**. Kaugurciema iela 47, Kauguri. T. +371 67734677, www.kurins.lv
- **Madam Brioš**. Mellužu prospekts 9, Melluži. T. +371 20777888, www.brios.lv
- **Pankūkas**. Strēlnieku prospekts 16, Dubulti. T. +371 67769267
- **Street Burgers**. Jomas iela 61, Majori. T. +371 24920816, www.streetburgers.lv
- **Zem burām**. Vidus prospekts 38, Bulduri. T. +371 22026438
- **Čaika пляжные кафе**. Vēju iela, Vaivari/ Upes iela, Melluži/ Baznīcas iela, Dubulti/ Alūksnes iela, Dzintari/ Vienības prospekts, Bulduri. T. +371 29399000, www.caika.lv
- **CanCan Picērija**. Talsu šoseja 25, Kauguri, TC "Maxima". T. +371 25549859, www.cancan.lv
- **ČILI Pica**. Viestura iela 22, Lielupe, TC "Rimi". T. +371 25472032, www.cili.lv
- **Ripo Redbus**. Tirgoņu iela 21, Majori, Talsu šoseja 68, Kauguri. T. +371 22025656, www.redbus.lv

ЮРМАЛА КУРОРТ ДЛЯ ДЕТЕЙ

- Семейный отдых
- Творческие занятия и спорт
- Кафе и рестораны



Юрмала является одним из лучших мест отдыха и лечения для детей, в том числе и грудного возраста. Чистый морской воздух оказывает благотворное влияние на детский организм, легкие и кожу. В Юрмале равномерно переменная температура, воздух содержит много озона и минеральных частиц – соли, брома и йода. Атмосфера и климат Юрмалы приносят пользу детям – закаляют, улучшают обмен веществ и состав крови, повышают аппетит, улучшают сон, восстанавливают силы после переутомления школой, повышают сопротивляемость простудам. В нашем курортном городе семьи с детьми найдут подходящий вид отдыха и развлечения в любое время года.

Познакомьтесь с природой!

1 Лесопарк Дзинтари
Парк подходит для активного и спокойного отдыха. Здесь находятся игровые площадки для детей разного возраста, дорожки для роликовых коньков и пешеходов, скейтпарк, площадки для стритбола, кафе, стоянки автомобилей, туалеты с пеленальными столиками для младенцев. Парк открыт круглый год и в нём находится смотровая башня высотой 33,5 м, с которой открывается великолепная панорама курорта. Башня имеет 12 балконов на разной высоте. В 2016 году в парке запланировано открытие тропы препятствий.

2 Кемерский национальный парк
В парке обустроено несколько природных троп, проводятся мероприятия по изучению природы. Излюбленными маршрутами являются: тропа по Большому Кемерскому болоту, тропа на серные источники, тропа по влажному лесу и на озеро Каниерис со смотровой башней. Тропа по Большому Кемерскому болоту проведет вас по царству мхов, лишайников, болотных сосенок, загадочных омутов, темных бездонных озер и дивных



багульников. Присмотревшись повнимательней, можно увидеть рослянку – насекомоядное растение, а также разных птиц – болотного кулика, белую трясогузку, лесного конька, журавля. Ценители коротких прогулок могут пройти по малому кругу, а те, кто пойдет по большому кругу, смогут забраться на смотровую площадку, с которой открывается неповторимый вид на болотный пейзаж.

3 Природный парк Рагакапа
Это гряда дюн длиной 800 м и шириной 100 м, образованная ветром. В парке можно увидеть 340-летние сосны, редкие виды растений и птиц. Маршрут включает 4 природные тропы: Панорамная тропа, тропа Насекомых, Сосновая тропа и тропа Растений, оборудованных смотровыми площадками, ступеньками, скамейками, указателями и стендами.

4 Парк эстрады Меллузи
Сегодня в историческом парке оборудовано место отдыха для семей – детская площадка и пруд, а летом каждое воскресенье с 11.00 проводятся детские бесплатные мероприятия.

5 Оздоровительная тропа в Каугури
Тропа длиной 1900 м проходит по прибрежному сосновому бору и приведет вас к пляжу. На протяжении тропы размещены 10 инфостендов с описаниями упражнений, которые следует выполнять во время прогулки по тропе.



Боулинг
• Боулинг клуб "Balans Bowling", Meža prospekts 49, Bulduri. T. +371 67755330, www.iwcbalans.com (6)
• Боулинг клуб "Empire Bowling", Talsu šoseja 39, Kauguri. T. +371 28301019, www.empire-club.lv (7)

Многофункциональный парк водных аттракционов "Līvu Akvaparks"
Крупнейший комплекс водных аттракционов в Северной Европе общей площадью 18 000 м², в т.ч. 6000 м² летней зоны аттракционов под открытым небом. Комплекс подходит для отдыха людей любого возраста. Водные приключения особенно порадуют детей: бассейной разной глубины, большой пиратский корабль, водный ежик, горки для малышей, река с течением, тропический дождь в волновом бассейне и вкусные закуски в бистро Замбези. Для экстремальных ощущений – спуски разной длины, а для спокойного отдыха – СПА зона в балийском стиле.

Спортивный холл Майори
Частично крытый холл с искусственным ледовым покрытием зимой. Здесь можно кататься на коньках, заниматься хоккеем или фигурным катанием. В остальное время года в холле используется покрытие inline.

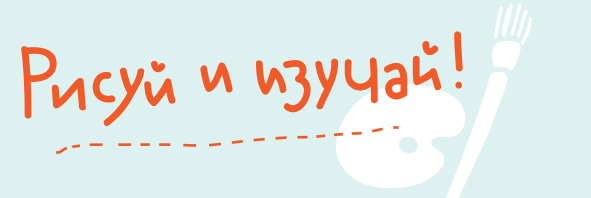
Теннис
В Юрмале есть как крытые, так и открытые корты. На всех кортах предлагается обучение для взрослых и детей, а также аренда оборудования.
• „Jūga”, теннисный клуб, Jūras iela 44, Majori. T. +371 20370414, www.tenissjura.lv Индивидуальные и групповые занятия с тренерами, аренда кортов, гостевой дом. (10)
• „Concept”, Vienības prospekts 36, Lielupe. T. +371 67149911, www.concept.lv Три открытых корта с покрытием теннисит и четыре крытых корта с покрытием "Soft Hard". Обучение в группах и индивидуально. (11)

• „Jantarnij Bereg”, санаторий, Zvīņu iela 2, Jaunķemeri. T. +371 67736500, www.sanatorij.lv Летние открытые корты с покрытием теннисит. (12)
• „Semarah Hotel Lielupe”, гостиница, Bulduru prospekts 64/68, Lielupe. T. +371 67752755, www.semarahhotels.com (13)
• „Теннисный центр Лиелупе”, Kalpaka prospekts 16, Lielupe. T. +371 67754969, www.tenisslielupe.lv Крупнейшая теннисная база Латвии, имеет статус национальной спортивной базы. Здесь проходят тренировки сборной Латвии и основные теннисные турниры. Комплекс предлагает восемь открытых и пять крытых кортов. (14)
• Национальный реабилитационный центр Вайвари, Asaru prospekts 61, Vairi. T. +371 677661224, www.nrcvairi.lv Летние открытые корты с покрытием теннисит. (15)

Пункты проката велосипедов
• „Abs grupa”, Jūras iela 24, Majori. T. +371 28609000, www.abcgrupa.lv Детские велосипеды, детские кресла, детские шлемы, велоприцепы. (16)
• Автоматические пункты велопроката SIXT T. +371 67207121, www.sixt.lv/velo

Majori – автостанция напротив железнодорожной станции "Majori" (17)
Dzintari – на конце улицы Turaidas, у концертного зала Дзинтари (18)
Bulduri – на конце проспекта Vienības, у выхода к моря (19)
Lielupe – у супермаркета „Rimi” (20)
Lielupe – у гостиницы „Semarah Lielupe” (13)
Буллюциемс – в конце 36-ой линии (21)
• „Велопрокат Bulduri”, Железнодорожная станция Bulduri. T. +371 28687378, www.velonoma.lv Детские велосипеды, детские кресла, детские шлемы, велоприцепы. (22)
• „Hotel Jūrmala SPA”, гостиница, Jomas iela 47/49, Majori. T. +371 67784400, www.hoteljurmala.com Детские велосипеды, детские кресла, детские шлемы. (23)

• „Велопрокат Ķemeri”, Железнодорожная станция Ķemeri, Ķemeri. T. +371 29239273. Детские велосипеды, детские кресла, детские шлемы, вело-прицепы. (25)
• „Melužu pikniks”, Mellužu prospekts 21, Melluži. T. +371 677 67899, +371 29277414. Детские велосипеды, детские кресла, детские шлемы, вело-прицепы. (25)
• „Nertūns”, ресторан, Jaunķemeri ceļš 1, Jaunķemeri. T. +371 67731289, +371 29999319, www.restoransnertuns.lv (26)
• „Veloman”, Vienības prospekts 35, Lielupe. T. +371 26930041, www.veloman.lv Детские велосипеды, детские кресла, детские шлемы (27)



Юрмальский городской музей
В музее находится постоянная выставка «История курорта Кемери и Рижского взморья», в которой особое место занимает дигитальная экспозиция, где собран фото и видео архив о жизни Юрмалы с 18 века до наших дней. В 2016 году открылась выставка «Дети на курорте», где можно будет осмотреть фотографии, игры и игрушки, предметы детской жизни на курорте с 19 века до наших дней. В залах музея каждый месяц обновляются выставки, есть также кафе и сувенирный магазинчик. Открыто: Ср. – Воскр.: 10.00 – 17.00 (15 мая – 15 сентября до 18.00). Вход бесплатный.
• Tirgoņu iela 29, Majori. T. +371 67764746, +371 67761915, www.visitjurmala.lv (28)

Юрмальский музей под открытым небом
Музей находится на территории природного парка Рагакапа. Здесь размещено настоящее рыбацкое подворье со всеми характерными постройками конца 19 – начала 20 века: жилым домом, амбаром, сараем для сетей, котельной, и баней, привезенными с различных районов Юрмалы. Здесь же можно увидеть коллекцию лодок, якорей и веревок в Юрмале, рыболовные судна "Marts" и "Undine". Есть небольшая игровая площадка. Летом по четвергам в 12:00 – 15:00 в музее будет происходить копчение и дегустация рыбы. Открыто: Вт. – Вс.: 10.00 – 17.00 (летом до 18.00). Вход бесплатный. Мероприятие с копчением и дегустацией рыбы – 1 EUR.
• Tiklu iela 1a, Lielupe. T. +371 67754909, www.jbmuzajs.lv (3)

Театр картин В.Ермолаева „Inner Light”
Здесь можно увидеть картины, написанные в уникальной технике светоживописи; картины при определенном освещении начинают светиться, и открывается новая, ранее скрытая версия картины. Можно посетить терапию искусства и студию медитативного рисования с возможностью самому нарисовать свою картину.
Открыто: 11.00 – 17.00 или по предварительной заявке, вход 1 – 3 EUR.
• Omnibusa iela 19, Majori. T. +371 67871937, +371 29628517, www.jermolajev.lv (29)

Выставочный зал Юрмальской художественной школы
Здесь регулярно проходят выставки как учеников школы, так и профессиональных латвийских художников, представляя работы, выполненные в разной технике. Открыто: Пн. – Пт. 13.00 – 20.00, сб. 10.00 – 20.00. Вход – бесплатный.
• Strēlnieku prospekts 30, Jaundubulti. T. +371 67767529, www.jurmala.makslaskola.lv (30)

Юрмальский культурный центр
Здесь проходят выставки, концерты, представления, а также действует кинотеатр. В центре работают детские и юношеские танцевальные и вокальные кружки.
• Jomas iela 35, Majori. T. +371 67764446, www.jurmala.lv (29)

Юрмальский театр
Спектакли для детей и взрослых на латышском языке.
• Muizās iela 7, Bulduri. T. +371 67751089, www.jurmala-teatris.lv (32)



Бассейны, бани, СПА и оздоровительные программы
В Юрмале есть бассейны с обычной, морской и минеральной водой. Здесь лучше место, чтобы насладиться целебными свойствами банных ритуалов, которые очищают кожу, восстанавливают силы и укрепляют иммунную систему организма. Дети также могут посетить солевую комнату, массаж, жемчужные ванны или насладиться другими специально созданными детскими СПА программами. Реабилитационные центры и санатории предлагают программы восстановления здоровья детей при определенных заболеваниях.

• „Balans Aqua”, Meža prospekts 49, Bulduri. T. +371 67755331, www.iwcbalans.com Бассейн 16m x 14m с простой водой с пониженным содержанием хлора. Температура воды +28 градусов. (6) 
• „Baltic Beach Hotel”, Jūras iela 23/25, Majori. T. +371 67771443, www.balticbeach.lv 25-метровый бассейн с морской водой и сауной (33) 
• „Санаторија Беларусь”, Bulduru prospekts 4/8, Bulduri. T. +371 67752148, www.belorusija.lv 25-метровый бассейн с минеральной водой из артезианской скважины. Также есть сауна, паровая и инфракрасная бани. (34)
• Daina Jūrmala Beach Hotel & SPA (откроеся в сентябре 2016 г.), Mežsargu iela 4-6, Melluži. T. +371 67767056, www.hoteldaina.lv 24-метровый бассейн с простой водой +28 градусов и детский бассейн (+32 градуса). (35)
• Hotel Jūrmala Spa Wellness Oasis, Jomas iela 47/49, Majori. T. +371 67784430, www.hoteljurmala.com Обширная зона отдыха с тремя бассейнами разной температуры, джакуззи, аква-баром, каскадом и 5 банями (сауна 80°C, римская баня, финская баня 110°C с жадитоковыми камнями, арома-баня, солевая баня) (23) 
• „Jantarnij Bereg”, Zvīņu iela 2, Jaunķemeri. T. +371 67736500, www.sanatorij.lv 22-метровый бассейн с простой водой и сауна. (12)
• КРЦ „Jaunķemeri”, Kolkas iela 20, Jaunķemeri. T. +371 67733545, www.jaunķemeri.lv Бассейн 12 x 14 м с простой водой и каскадом. Занятия физиотерапией и водной аэробикой. Сауна и паровая баня. (36) 
• Юрмальская школа плавания Rūpniecības iela 13, Kauguri. T. +371 67739361. (37) 
• Semarah Hotel Lielupe Wellness Centre, Bulduru prospekts 64/68, Lielupe. T. +371 67752755, www.semarahhotels.com Комплекс с 25-метровым бассейном, детским бассейном, сауной и паровой баней, джакуззи, солевой комнатой. (13)
• КРЦ „SIVA”, Dubulti prospekts 71, Jaundubulti. T. +371 67767045, www.hotelsiva.lv (38)
• НРЦ „Vaivari”, Asaru prospekts 61, Vaivari. T. +371 67766122, www.nrcvairi.lv 25-метровый бассейн с минеральной водой, сауна, паровая баня, джакуззи. (15) 

Верховая езда на лошадях и реитерапия (лечебная езда верхом)
В Яункемери и Вайвари работают центры реитерапии, которые предлагают не только езду в манеже и окрестностях, но также уникальную терапию верховой езды, которая применяется в случаях тяжелых болезней и реабилитации.
• Курортный реабилитационный центр „Jaunķemeri”. Kolkas iela 20, Jaunķemeri. T. +371 67733548, +371 26631659, www.jaunķemeri.lv (36)
• НРЦ „Vaivari”, Asaru prospekts 61, Vaivari. T. +371 29415916, +371 29406955, www.nrcvairi.lv (15)



Теплоход „New Way”

T. +371 29237123, www.pie-kapteina.lv
Каждый день теплоход отходит от причала в Риге напротив Рижского Замка. В Юрмале – причал Майори. Теплоход можно снять в аренду. Теплоход может не курсировать в плохую погоду.

Расписание	Маршрут	Цены	
		Взрослым	Детям (6–12 лет)*
11.00 – 13.30	Рига – Майори	EUR 20	EUR 10
14.00 – 15.00	Прогулка по реке Лиелупе	EUR 5	EUR 5
17.00 – 19.30	Майори – Рига	EUR 15	EUR 10

* Детям до 6 лет - бесплатно