



BULDURI



PASTAIGU MARŠRUTS  
**BULDURI**



Jūrmala



~4 km



asfalta ceļi



1–2 h

Senāk Buldurus sauca par Bilderliņiem. Vietvārds “Bilderliņi” cēlies no Johana Bildringa (*Büldring*) vārda, kuram Livonijas ordeņa mestrs Valters fon Pletenbergs 1495. gadā nodeva lēnī šo apvidu un pārceltuvi.

Senāko Bulduru muižas daļu starp dzelzceļu un Lielupi sauc par Vecbulduriem. Savulaik tas bija upes zvejnieku ciems ar dažām vasarnīcām. 1833. gadā muižas zemes tika sadalītas gruntsgabalos, kurus sāka iznomāt vasarniekiem, bet muižas klēti tika ierīkotas telpas peldu viesiem.

19. gadsimta 30. gados Bilderliņi kļuva par rīdzinieku iecienītu peldvietu, kur no Rīgas varēja nokļūt, pārceļoties pār Lielupi ar plostu. 1875. gadā uz Bulduru muižas zemes jau bija uzceltas aptuveni 400 vasarnīcas.

1920. gada 2. martā Latvijas valdība Buldurus iekļāva jaunizveidotajā Rīgas Jūrmalas pilsētā. 1922. gadā Bilderliņu muižu (vācu: *Bilderingshof*, krievu: *Бильдерингсгофъ*) pārdēvēja par Bulduriem.

Vecbulduru vasarnīcu rajons Lielupes krastā ir valsts nozīmes pilsētībūvniecības piemineklis.



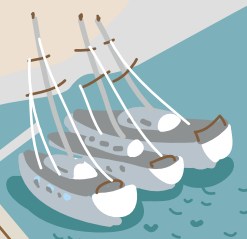
# BULDURI

PASTAIGU MARŠRUTS



ST. LIELUPE

VIKINGU IELA



ST. BULDURI



BULDURU PROSPEKTS  
VIDUS PROSPEKTS  
1. LĪNIJA  
2. LĪNIJA  
3. LĪNIJA  
4. LĪNIJA  
5. LĪNIJA  
6. LĪNIJA  
7. LĪNIJA  
MEŽA PROSPEKTS  
BRĪVĪBAS PROSPEKTS  
EDINBURGAS PROSPEKTS  
ST. BULDURI  
MUIŽAS IELA  
JELGAVAS IELA  
DARŽKOPĪBAS IELA  
KULDĪGAS IELA  
RĒZEKNES PULKA IELA  
RĪGAS IELA  
DARŽKOPĪBAS IELA  
KEMERU IELA  
GANĪBU CEĻŠ  
VIENĪBAS PROSPEKTS  
JASMINU IELA  
BAUKAS IELA  
RĒZEKNES PULKA IELA  
RĪGAS IELA  
VIESTURA IELA  
PĒRKONA IELA  
RĪGA  
ST. LIELUPE  
RANKAS IELA  
VIKINGU IELA  
MASTU IELA  
VALMIERAS IELA  
CĒSU IELA  
PULKA IELA  
SALDUS IELA  
SIGULDAS IELA  
STABU IELA  
VIŅŅU IELA  
TVAIKOŅU IELA  
BURU IELA  
NIEDRU IELA  
KRŪZES IELA  
VIESTURA IELA  
STENDES IELA  
BABĪTES IELA



1

### Dzelzceļa stacija "Bulduri"

Pēc dzelzceļa līnijas Rīga–Tukums atklāšanas 1877. gadā Bulduri bija pirmā pieturvieta Jūrmalas teritorijā. 1947. gadā Otrā pasaules kara laikā nopostītās Bulduru koka stacijas ēkas vietā tika atklāta jauna, funkcionālisma stilā celta mūra ēka pēc arhitekta Voldemāra Ozoliņa projekta, un tā ir raksturīgs dzelzceļa staciju būvniecības tradīciju paraugs Latvijā 20. gadsimtā. 2015. gadā tika veikta stacijas ēkas un perona modernizācija.

2

### Jasmīnu iela 1

Līdz 1988. gadam šeit darbojās Bulduru slimnīcas Dzemdību nodaļa.

3

### Vienības prospekts 12

Vietējās nozīmes arhitektūras piemineklis. Ēka celta 20. gadsimta sākumā. Vēsturiski tā bija dzīvojamā ēka ar veikaliem pirmajā stāvā, jo netālu esošais tirgus ietekmēja tirdzniecību arī otrpus dzelzceļam.

4

### Vienības prospekts 19/21

Jūrmalas slimnīcas ēka celta 20. gadsimta 60. gados. Tā ir daudzprofilu slimnīca, dibināta 1949. gadā un vairākkārtēji paplašināta. Slimnīcas Dzemdību nodaļa ir populāra jaunu māmiņu vidū un šeit ierauga pasauli ne tikai jaunie jūrmalnieki, bet arī mazuļi no pilsētas apkārtnes.

5

### Vienības prospekts 20

Vietējās nozīmes arhitektūras piemineklis. Uz zemesgabala ir divas ēkas, kas celtas 20. gadsimta sākumā un lieliski raksturo Jūrmalai raksturīgo koka arhitektūru. Tagad tās ir atjaunotas un šeit ierīkoti viesu apartamenti. Ēkām ir Jūrmalas vēsturiskajai koka arhitektūrai raksturīgās stiklotās verandas un bagātīgi dekoratīvie kokgriezumi.

6

### Vienības prospekts 23

Šobrīd ēkā atrodas Latvijas Kristīgā akadēmija, kurā var iegūt augstāko izglītību teoloģijā, Bībeles mākslā un ikonogrāfijā u.c. virzienos.

7

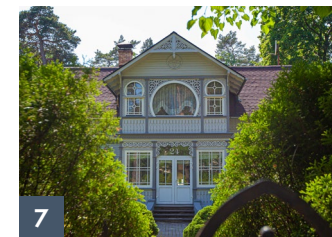
### Vienības prospekts 24

Valsts nozīmes arhitektūras piemineklis. Ēka celta 20. gadsimta sākumā. Reti sastopama apbūve, kad gruntsgabalā ir divas vienādas ēkas. Ēkām ir Jūrmalas vēsturiskajai koka arhitektūrai raksturīgās stiklotās verandas un bagātīgi dekoratīvo kokgriezuma detaļu klāsts ar jūgendstila iezīmēm. Pēc rekonstrukcijas saglabāts oriģinālais kaltais metāla žogs.

8

### Vienības prospekts 25

Dzīvojamā ēka un kafejnīca "Muca". Dzīvojamā ēka celta ap 1930. gadu. Divstāvu koka celtnei ir simetriska kompozīcija ar diviem stūra verandu torņiem. Ielas stūrī atrodas kafejnīcas ēka, kas raksturīga 20. gadsimta 50. gadiem. Jūrmalā saglabājušās divas paviljona tipa kafejnīcas, bet savulaik šāda kafejnīcu ēku arhitektūra bija ļoti populāra.







9

### Vienības prospekts 27

Valsts nozīmes arhitektūras piemineklis. 20. gadsimta sākums. Zemesgabalā saglabājušās divas vēsturiskās koka arhitektūras ēkas ar raksturīgo mezonīna izbūvi, stiklotu verandu un bagātīgu dekoratīvo detaļu klāstu. Ēkas fasādi rotā nacionālā romantisma stilā ieturēts aplikatīvs dekors.

10

### Vienības prospekts 28

Vietējās nozīmes arhitektūras piemineklis. Ēka būvēta pēc arhitekta Eižena Laubes projekta modernizētā klasicisma stilā. Savulaik šeit dzīvojis būvuzņēmējs Ludvigs Neiburgs (1873–1948). Padomju gados šeit bija skola un bērnudārzs.

19. gadsimta otrajā pusē sākās pilsētu uzplaukums Latvijā. Šajā laikā no laukiem uz Rīgu pārcēlās arī Ludvigs Neiburgs. Apguvīs mūrnieka meistara amatu, viņš īsā laikā kļuva par vienu no ievērojamākajiem Rīgas būvniekiem un vienu no pirmajiem latviešu izcelsmes uzņēmējiem. Finanšu ministrijas nams, Rīgas pils Triju zvaigžņu tornis, Brāļu kapu monuments, Paula Stradiņa Kliniskās universitātes slimnīca, cukurfabrikas Krustpīlī, Jelgavā un Liepājā – tā ir tikai daļa no

Ludviga Neiburga paveiktā. Iesākto darbu pārtrauca Otrais pasaules karš. Ludvigs Neiburgs nomira 1948. gadā savā lauku mājā lielā pieticībā, viņa īpašumi tika nacionalizēti. 20. gadsimta 90. gados pēc Latvijas neatkarības atjaunošanas viņa pēcteči īpašumus atguva.

11

### Vienības prospekts 32

Vietējās nozīmes arhitektūras piemineklis. Ēka celta 19. gadsimta beigās un ir mākslīga pildrežģa būves paraugs. 1977. gadā ēkā ierīkoja tajā laikā populāro jauniešu kafejnīcu "Ave sol!", kur notika tematiski vakari, izstādes.

Pildrežģa konstrukcija ir būvveids, kad sienu koka karkasu aizpilda ar ķieģeļu mūrējumu, māla kleķi vai citu materiālu. Koka konstrukciju režģis ir redzams ēkas ārpusē, kas tai piešķir vizuālu izteiksmību.

Šāda tipa mājas sāka būvēt 15. gadsimtā Vācijā, un tās kļuva ļoti populāras Eiropā 19. gadsimtā. Šāds būvveids ļāva ietaupīt vērtīgāku koksni un citus dārgākus celtniecības materiālus, saglabājot ēkas eleganto izskatu. Pirmās pildrežģa konstrukcijas Latvijā sāka izmantot 18. gadsimtā, visvairāk Zemgalē, Kurzemē un Rīgā, sākotnēji pārsvarā piebūvēs un saimniecības ēkās.

Kad 19. gadsimta beigās sākās intensīva Mežaparka apbūve, lai izveidotu rajonu, kuru apdzīvotu pārsvarā latviešu un vācu inteliģences pārstāvji, par arhitektūras paraugu uzskatīja tā saukto dzimtenes stilu, kas nācis no Vācijas un Šveices, un tipiskajā šī stila apbūvē pildrežģis bija gandrīz neiztrūkstošs elements

12

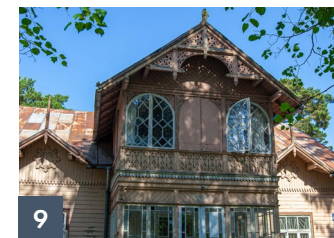
### Vienības prospekts 35

20. gadsimata sākuma ēka, kurā tagad atrodas konditoreja "Raušu fabrika", velonoma "Veloman" un produktu veikaliņš. Ja ir vēlme, tad turpmāk maršrutu var turpināt, nogaršojot svaigi izceptu kūku un iznomājot velosipēdu tepat uz vietas.

13

### Stendes iela 11

Valsts nozīmes arhitektūras piemineklis. 20. gadsimta sākumā celtās ēkas arhitektūrā izmantotas gan gadsimta sākumam raksturīgās asimetriskā apjoma kompozīcijas, gan neorenesanses stila motīvi verandas pusaploces arkādē. Mākslinieciski izteiksmīgi ir žoga, sevišķi ieejas vārtiņu, stabi – betona lējumā atveidotas kolonnas ar kapiteli – ziedu vāzi.





14

### Tvaikoņu iela

Valsts nozīmes pilsētībūvniecības piemineklis – Vecbulduru vasarnīcu rajons. Tam raksturīgs neregulārs, vietām pat haotisks ielu tīkls, kas veidojās senā zvejnieku ciema ceļu un taku vietās, mazi zemesgabali un liels apbūves blīvums. Attīstoties tvaikoņu satiksmei pa Lielupi, Tvaikoņu ielas galā tika izveidota piestātne.

15

### Viļņu iela 3

Valsts nozīmes arhitektūras piemineklis. Ēka celta 19. un 20. gadsimta mijā neorenesanses stilā. Tā ir vienkārša ķieģeļu mūra celtne ar paaugstinātu centrālo daļu (belvederu), ko pārsež kupols, kas liecina par Austrumu arhitektūras ietekmi. Ēkas arhitektūru papildina dārza lapenīte ar analoģisku kupola pārsegumu un dekoratīva ķieģeļu mūra atbalsta sienu, kas kalpo arī kā Lielupes krasta nostiprinājums. Preiņ mājai ir iekopta ērta peldvieta, kur var atvēsināties karstā vasaras dienā pirms turpināt ekskursiju.

16

### Tiltu ielas un Vienības prospekta krustojums (stāvlaukums pie restorāna "Laivas")

1932. gadā šeit, Vienības prospekta galā, tika uzbūvēts pontonu tilts pajūgu un auto satiksmei pār Lielupi, līdz ar to Vienības prospekts (agrāk – Marijas, Rēzeknes prospekts) kļuva par iebraukšanas vārtiem un galveno satiksmes artēriju pilsētā, kas lielā mērā arī noteica tā apbūves blīvumu un sabiedrisko iestāžu atrašanās vietu.

17

### "Līvu akvaparks" un autotilts pār Lielupi

Jaunu dzelzsbetona tiltu autosatiksmei uzbūvēja 1962. gadā. 1969. gadā tam blakus bija atklāts Jūrmalā lielākais sporta stadions "Jaunība", kurā notika liela mēroga sacensības, dažādi sporta un kūrorta svētki. 20. gadsimta beigās stadiona vietā uzbūvēja lielveikalu un vēlāk, 2001. gadā, tam blakus aizsākās akvaparka būvniecība. "Līvu akvaparks" tika atklāts 2003. gada 30. decembrī, tas ir Ziemeļeiropā lielākais slēgta tipa akvaparks trīs stāvos, vasaras sezonā tiek atvērta arī papildu zona.

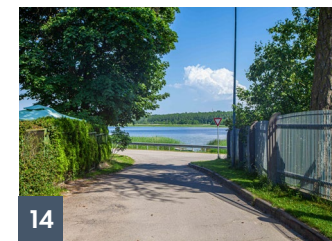
18

### Viestura iela 6

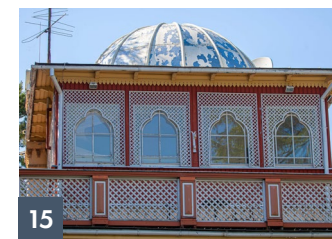
Bulduru Dārzkopības vidusskola ir slavēnākā Jūrmalas pilsētas mācību iestāde un Latvijā vecākā skola ar dārzkopības novirzienu. 1905. gadā Keizarkrievijas dārzkopības biedrības Rīgas nodaļa saņēma no valsts bezmaksas lietošanā Bilderliņu muižu ar 153 pūrvietām (12 ha) zemes dārzkopības skolas, mācību dārza un kokaudzētavas izveidei. 1910. gadā tika dibināta Bilderliņu dārzkopības mācību iestāde – pirmā dārzkopības skola Latvijā. Šo gadu laikā skolu ir beiguši daudzi izcili dārznieki, agronomi, ainavu arhitekti, floristi un citi speciālisti.

Bulduru Dārzkopības vidusskolas plašā teritorija veidota kā parks, kura lielākā daļa ir publiski pieejama. Sevišķi krāšņas ir rodotendru audzes un ziedu dobes, kas tiek stādītas un koptas atbilstoši sezonai. Skolas teritorijā atrodas Baltijā modernākais siltumnīcu komplekss, kur ikviens var iegādāties uz vietas audzētus augus un ziedus, kā arī tiek veidots unikāls projekts Eiropā – digitālais dārzs.

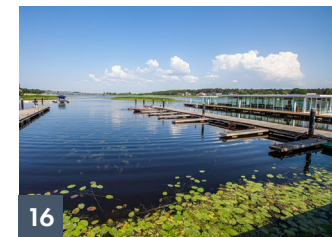
Pēc pieprasījuma apskatei pieejams skolas muzejs, kura liela daļa ir veltīta skolas dibinātājam, selekcionāram un dārzkopim Pēterim Dindonim.



14



15



16



17



18



19

### Dārzkopības iela

Skaisto ozolu aleju Dārzkopības ielā stādījuši kādreizējie Bulduru Dārzkopības skolas audzēkņi 20.gadsimta vidū.

20

### Muižas iela 19

Zemesgabala teritorijā saglabājušās vairākas vērtīgas koka ēkas. Nozīmīgākā no tām ir stūra akcentu veidojošā ēka ar torņi un unikālu torņa dekoru. Citām ēkām ir vēsturiskajai koka arhitektūrai raksturīgās verandas ar krāsainu stiklojumu, dekoratīvas jumta savilces un kokgriezumu detaļas. Šobrīd ēkas ir atjaunotas un veido dzīvojamu kompleksu.

21

### Muižas iela 15

Vietējās nozīmes arhitektūras piemineklis. Divstāvu koka ēka celta 20. gadsimta sākumā. Ēkai ir asimetriska, sadrumstalota kompozīcija, Jūrmalas vēsturiskajai koka arhitektūrai raksturīgais stūra tornis un plašs dekoratīvo kokgriezumu klāsts.

22

### Muižas iela 14

Valsts nozīmes arhitektūras piemineklis. Ēka celta 20. gadsimta sākumā kā dzīvojamais nams un pansija. Padomju laikā ēkā bija iekārtota pionieru nometne, un tās priekšā atradās skulpturāla kompozīcija "Meitene un zēns – pionieri". 2006. gadā tika veikta ēkas rekonstrukcija.

23

### Rēzeknes pulka iela 5

Ēka būvēta 20. gadsimta sākumā Šveices jeb vasarnīcu stilā kā pansija. Apjomu raksturo divas torņveida stūru izbūves, kas savienotas ar lodžijām. Jūrmalas koka arhitektūrai tuvāku to padara plaši logi, izteikti dekoratīvie un ažušie lodžiju balsti.

24

### Rēzeknes pulka iela 9

Valsts nozīmes arhitektūras piemineklis. Ēka būvēta 1915. gadā. Viena no izteiksmīgākajām jūgendstila ēkām Jūrmalā, kuru spilgti raksturo gleznieciska asimetrija, dažādo materiālu lietojums un kokgriezuma dekorējumi ar augu motīviem un fantāzijas radītiem tēliem.

25

### Muižas iela 7

Ēka celta 20. gadsimta 70. gados Jūrmalas Tirdzniecības pārvaldes vajadzībām. Kopš 1993. gada šeit darbojas Jūrmalas teātris, kurš 2019. gadā atzīmēja 40 gadu jubileju.

26

### Muižas iela 6

Ēka būvēta 1920. gadā un ir pilsētībūvniecības koka arhitektūras piemineklis, kas iemieso Jūrmalas koka arhitektūras labāko tradīciju esenci. Nams lielākoties izmantots izglītības un kultūras vajadzībām. Līdz 20. gadsimta 70. gadiem te atradās pilsētas pamatskola. Pašlaik šeit darbojas Bulduru Izstāžu nams (iepriekš – Jūrmalas Mākslinieku nams), rīkojot dažādas izstādes un skatītājus iesaistošas mākslas akcijas.

27

### Brīvības prospekts 96, lit. 1

Valsts nozīmes arhitektūras piemineklis. Ēka celta 20. gadsimta sākumā kā pansija. Tā ir divstāvu koka celtnē ar torņveida izbūvēm stūros. Ēkai ir jūgendstila iezīmes dekors. 21. gadsimtā, ēku remontējot, zaudēts oriģinālais verandu stiklojums.

